

Samen werken aan transities in de zorg

Revalidatie

Grip op data en sturen met
betrouwbare informatie



Handopsteking



Dagelijkse/regelmatige praktijk

- Wie kijkt wekelijks naar managementinformatie?
- Wie kijkt dagelijks naar managementinformatie?
- Wie gebruikt data om beslissingen te nemen in hun werk?

Meningen & houding

- Wie denkt dat data helpt bij het verbeteren van de zorg?
- Wie vindt dat er teveel data wordt verzameld in de zorg?
- Wie vindt dat privacy en beveiliging belangrijker zijn dan beschikbaarheid en gebruik van data?
- Wie vindt dat het logisch is dat de revalidatie dezelfde DBC systematiek volgt als de ziekenhuizen?

Wij zijn

performati^on

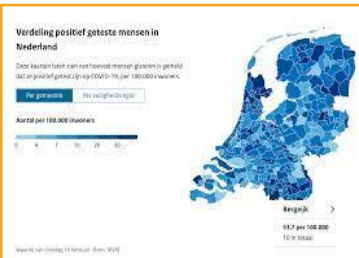
improving healthcare

30 jaar jong, succesvol en snelgroeiend, 170 medewerkers met hart voor de Nederlandse zorg

We willen impact maken op de zorg en deze daarmee voor de langere termijn toegankelijk, kwalitatief hoogstaand en betaalbaar te houden.



Capaciteits-
management

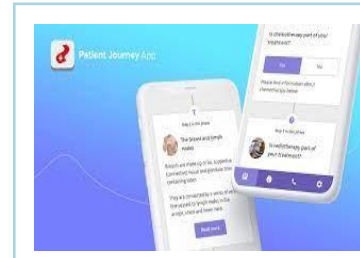


Real World
Monitoring

Daily-audit &
Horizontaal Toezicht



Roostering
van artsen

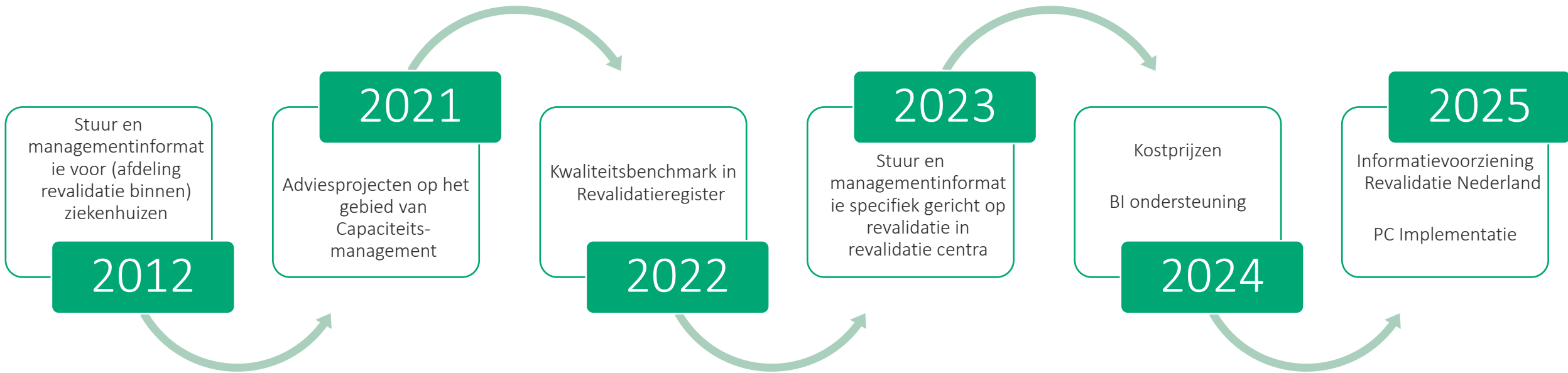


Patient Journey app
& OnlinePROMS



Keuzehulpen

Timeline revalidatie



Veel overlap, maar ook verschillen



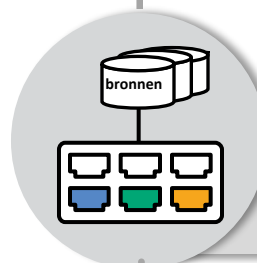
Veel overlap, maar ook verschillen



-1% tot 0%
71% van totale kosten
Vaak goed te plannen
Grote impact

Marges
Personeelskosten
Behandelpaden
Vergrijzing

0% tot 1%
60% van totale kosten
Moeilijk planbaar
Grote impact



SQL HL7 FHIR

Real-world data platform



GGZ

Registraties en verantwoording
in het Zorg Prestatie Model



Financieel

Het financiële resultaat
vanuit de boekhouding



TCC

Analyseren van data
binnen tactisch sturen



Omzet

met accountants-
verklaring ISAE3402-II



Revalidatie

Sturen in de revalidatiezorg



HR & Planning

Grip op personele inzet
en verzuimcijfers



PatiëntAfspraak

Inzicht in afspraken,
agenda's en wachtlijsten



Registratie

In control over registratie
in combinatie met Notiz



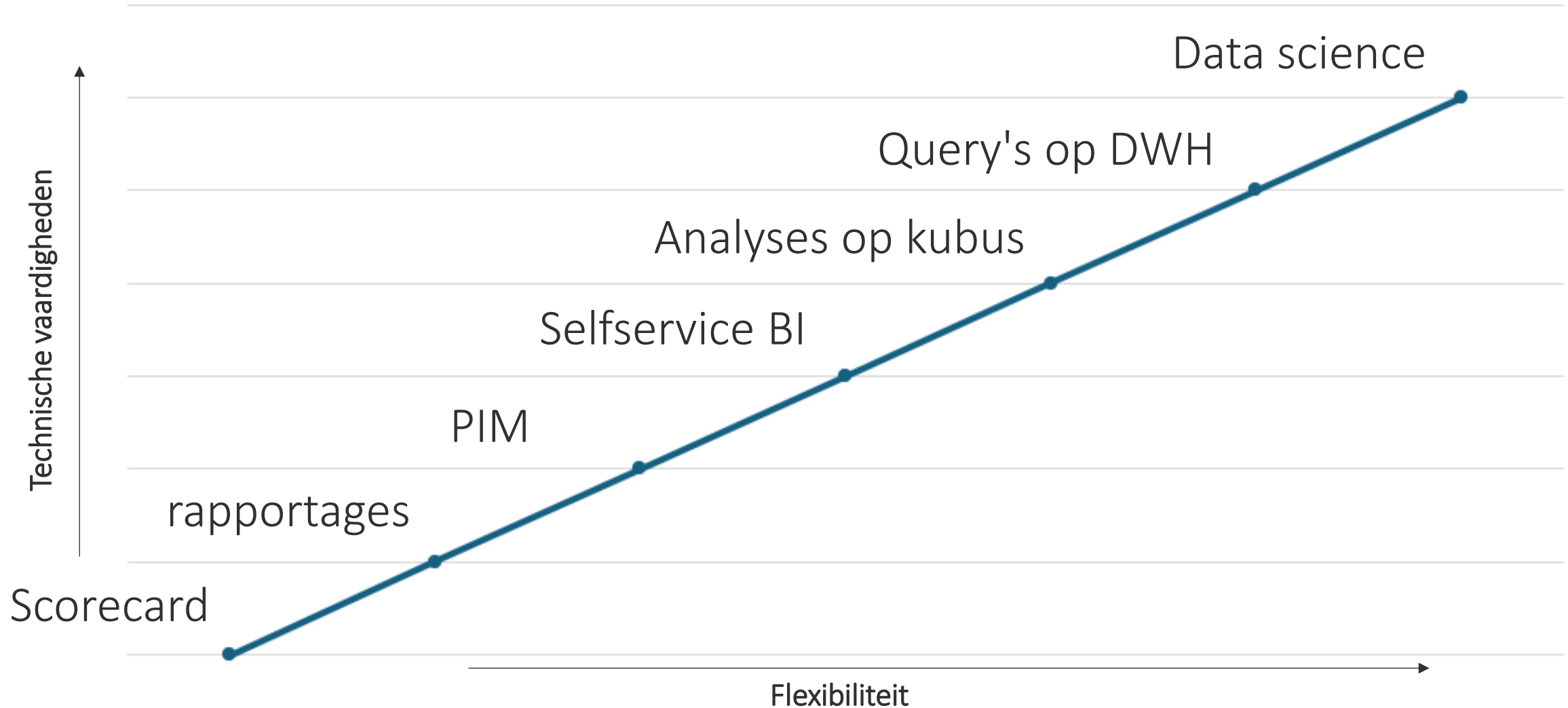
KPI

Jouw eigen KPI's
in het Datawarehouse



“Als je alleen een hamer hebt, ben je geneigd ieder probleem als een spijker te zien.”

Abraham Maslow



€ Bedrijfsresultaat

	verschil %	verschil €	
Kosten Personeel	-0,1%	-229K	
Kosten Materiaal	-3,9%	-3.040K	
Overige Opbrengsten	-2,6%	-6.164K	
Resultaat	▲ -636,7%	-9.433K	

Personeel

	verschil %	verschil	
Formatie	-7,0%	-121,2 FTE	
	verzuim	normverschil	
Verzuim	9,5%	2,45 %	
		verloop	
Verloop		1,0%	

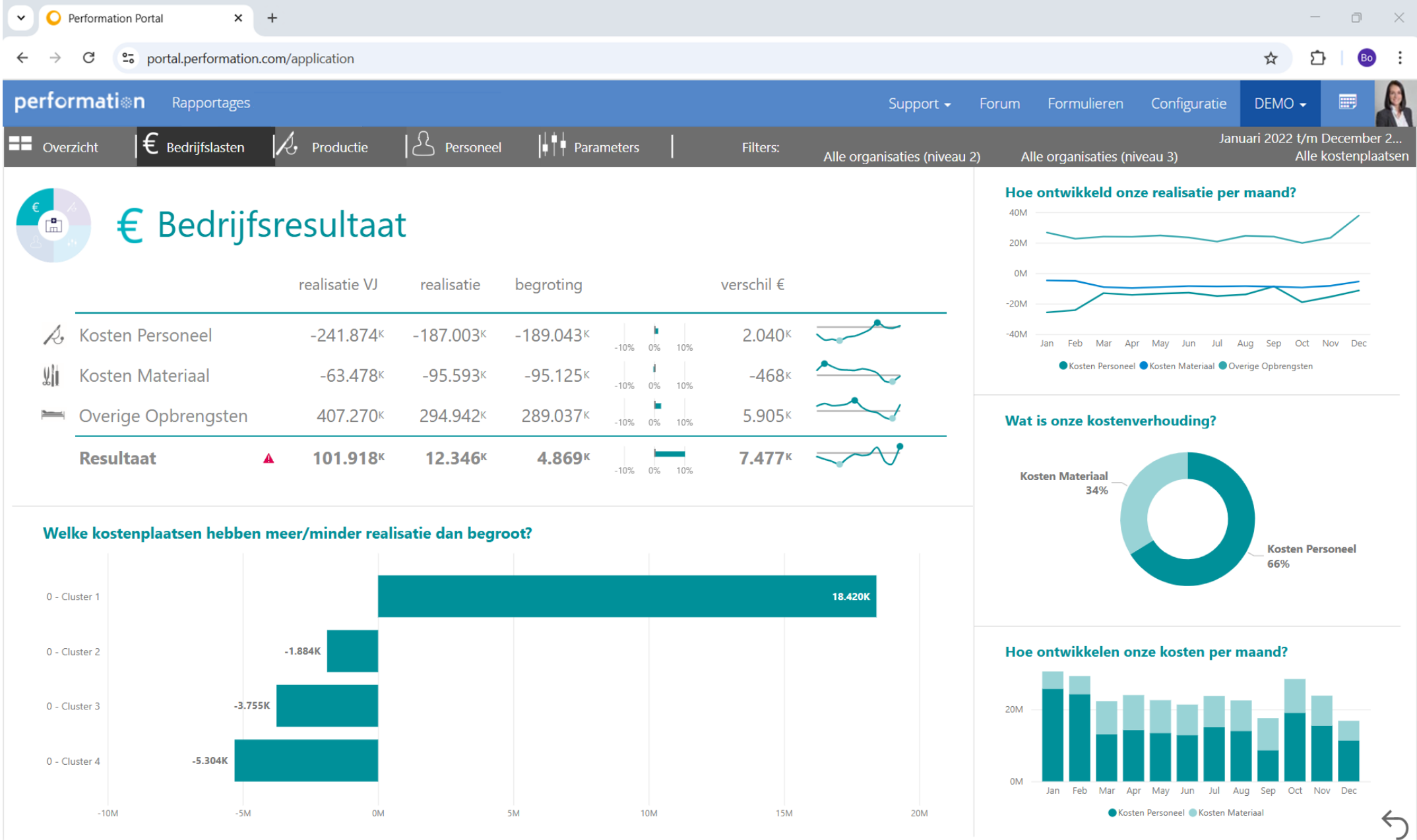


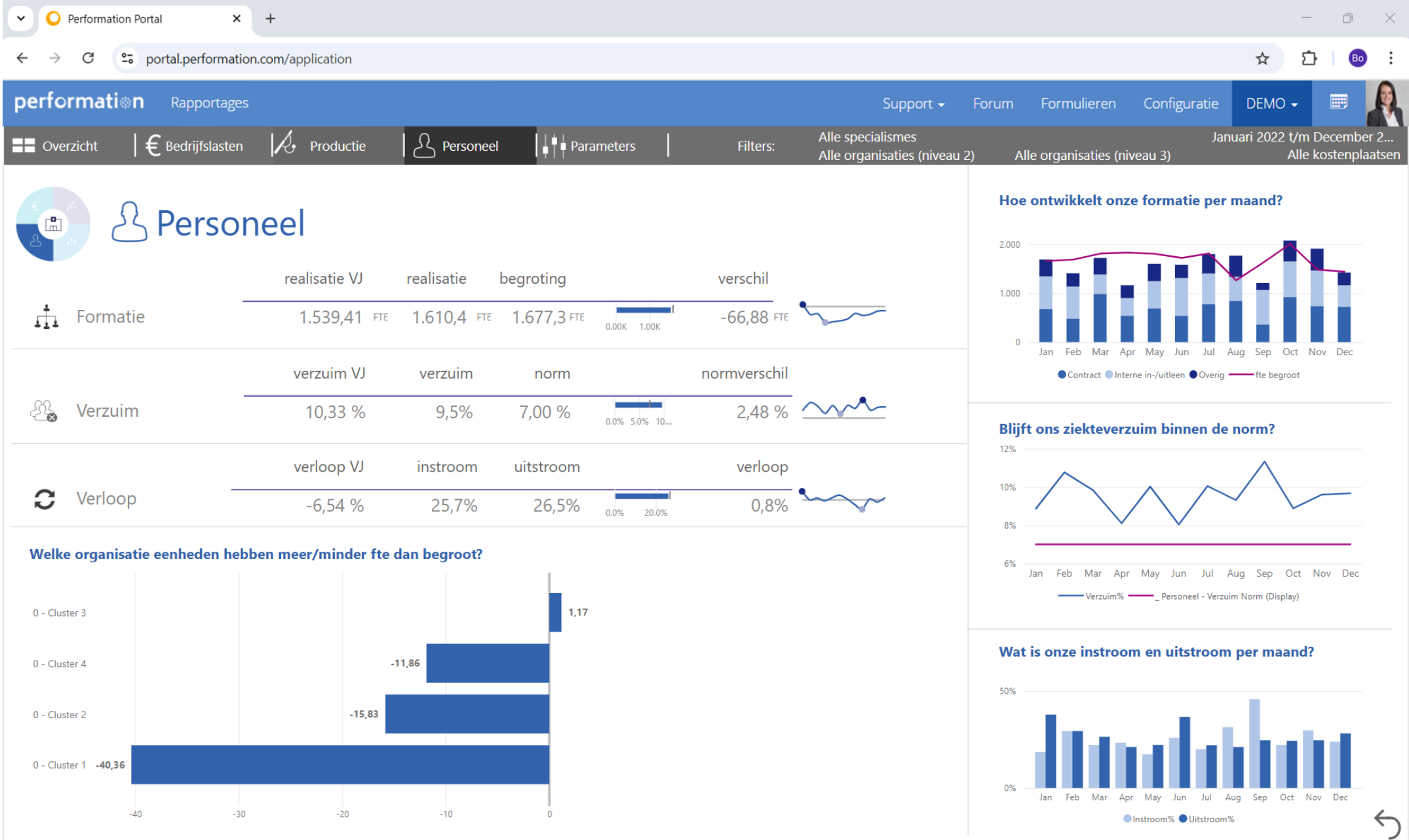
Productie

	verschil %	verschil €	
DOT	-1,4%	-2.633K	
Dure Geneesmiddelen	-6,3%	-1.293K	
Overige opbrengsten	16,5%	6.241K	
Totaal	0,9%	2.316K	

Parameters

Polibezoeken	IC dagen	Verpleegdagen
8.100	3.168	9.165
Geopende DOT's	Opnames	Teleconsulten
▲ 58.630	▲ 2.821	453





Reset

30 dagen tot eind | 85 tot 105%...

10 t/m 14 verpleegdagen

Toon alle DBC's

Schade # DBC's

jaar 2025 12

Schadejaar

Alle

Patient nr

Alle

Dagen tot eind

Alle

DBC

Alle

Vulling prognose

Alle

Gesloten DBC

Open DBC

ZVI klasse

Alle

Einddatum verleden

Einddatum toekomst

Diagnosegroep

Alle

Poliklinisch

Klinisch

Behandelaar DBC

Alle

ga naar detail

Patient nr	Patient	Begin datum	(Uiterste) Eind datum	Diagnosegroep	ZVI klasse	ZT	Tarief verschil volgend ZP	Resterende uren zp	Bestede uren	Dagen sinds activiteit	Dagen tot eind	Vulling Incl Prognose	Vulling	Verpleeg dagen (fin)
57	K	21-05-25	13-09-25	Hersenen	3 P 21		€ 9.413,10	2,4	47,6	1	5	100,5%	94,1%	0
81	B	20-05-25	16-09-25	Hersenen	6 K 11		€ 43.832,07	13,5	367,5	12	8	94,8%	92,5%	64
53	V	21-05-25	17-09-25	Dwarslaesie	4 K 11		€ 33.551,78	8,7	90,3	5	9	93,0%	88,1%	15
12	Z	26-05-25	22-09-25	Hersenen	3 P 21		€ 9.413,10	7,7	42,3	7	14	95,9%	81,3%	0
30	V	28-05-25	24-09-25	Chr.pijn en ps...	4 K 21		€ 15.306,87	6,2	82,8	32	16	87,2%	87,2%	20
73	S	28-05-25	24-09-25	Chr.pijn en ps...	4 K 21		€ 15.306,87	20,3	68,7	2	16	85,4%	57,7%	27
05	B	30-05-25	26-09-25	Hersenen	3 P 21		€ 9.413,10	8,6	41,4	5	18	93,2%	79,1%	0
13	H	31-05-25	27-09-25	Hersenen	3 P 21		€ 9.413,10	5,1	44,9	5	19	103,5%	87,6%	0
69	B	02-06-25	29-09-25	Chr.pijn en ps...	3 P 11		€ 5.077,33	11,3	36,8	1	21	91,3%	71,2%	0
02	V	05-06-25	02-10-25	Hersenen	3 P 21		€ 9.413,10	3,8	46,2	5	24	101,1%	90,7%	0
28	H	05-06-25	02-10-25	Hersenen	5 K 11		€ 37.529,20	41,0	160,0	5	24	95,9%	60,6%	61
53	E	05-06-25	02-10-25	Hersenen	3 P 21		€ 9.413,10	10,2	39,8	7	24	85,7%	75,0%	0
Totaal								292,0	89,0	7	17	93,9%	80,4%	187

Dagen tot eind	# DBC's
1 - 7 dagen	1
8 - 14 dagen	3
15 - 30 dagen	8
> 30 dagen	26

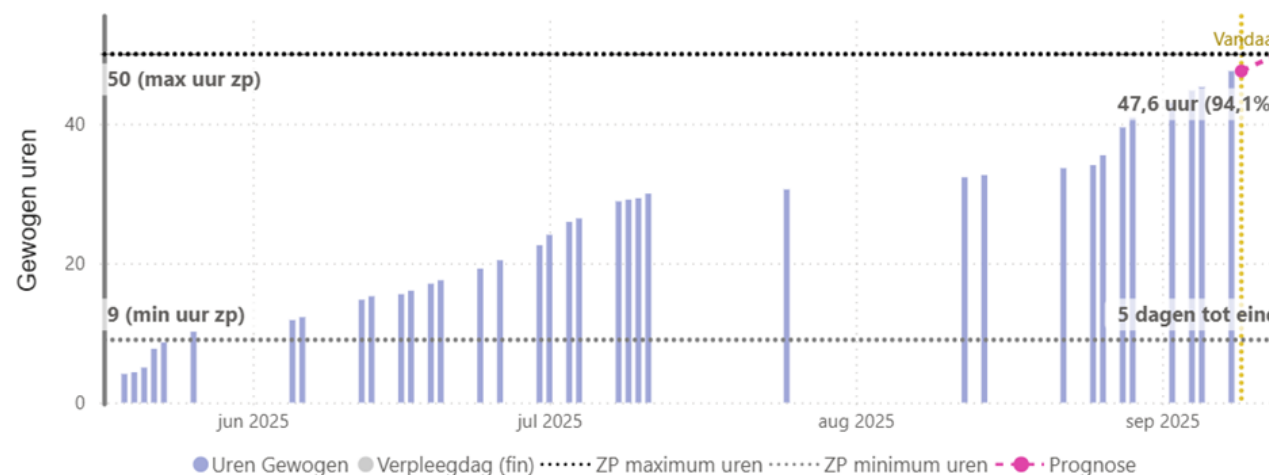
Vulling incl. prognose	# DBC's
95 tot 105%	5
85 tot 95%	7
< 85%	152
>= 105%	7

ZVI klasse	# DBC's
1	26
2	12
3	7
4	3
5	1
6	1

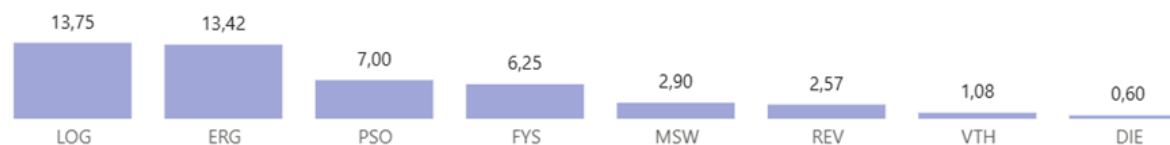
Diagnosegroep	# DBC's
Chr.pijn en psych.stnis	3
Dwarslaesie	1
Hersenen	8

Toon labels Verberg labels Zorgactiviteit Zorgactiviteitcode Zorgverlener

Verloop subtraject en prognose

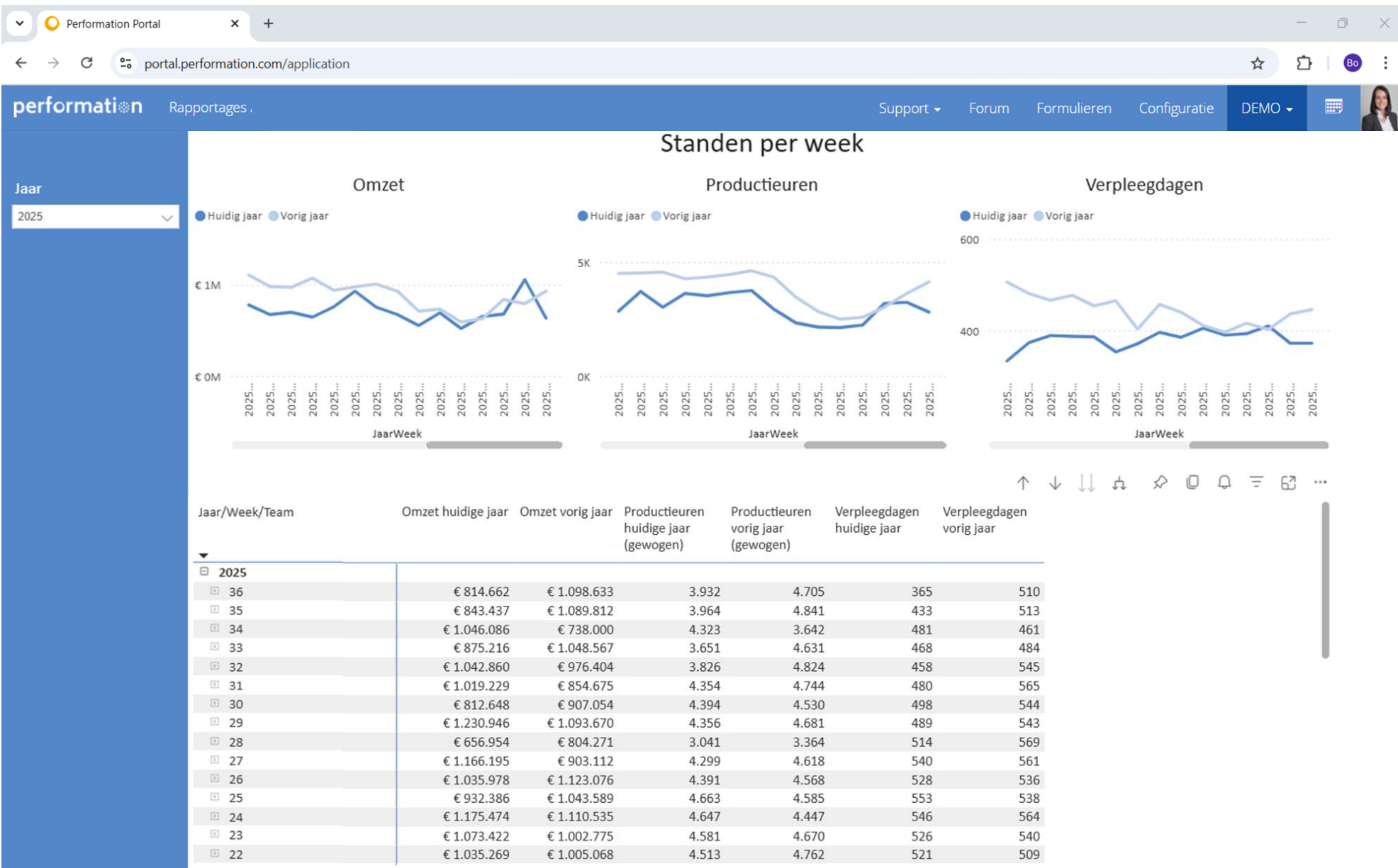


Gewogen uren per uitvoerend specialisme



Zorgactiviteit

	# unieke activiteiten	# uur gewogen
Arts, verpleegkundig specialist of physician assistant - direct patiëntgebonden handelen - revalidatie	2	2,00
Bewegingsagoog/sportbegeleiding - direct patiëntgebonden handelen - revalidatie	2	0,67
Bewegingsagoog/sportbegeleiding - indirect patiëntgebonden handelen - revalidatie		0,00
Diëtetiek - direct patiëntgebonden handelen - revalidatie	1	0,60
Diëtetiek - indirect patiëntgebonden handelen - revalidatie		0,00
Ergotherapie - direct patiëntgebonden handelen - revalidatie	15	7,67
Ergotherapie - indirect patiëntgebonden handelen - revalidatie	14	5,92
Fysiotherapie - direct patiëntgebonden handelen - revalidatie	8	5,00
Fysiotherapie - indirect patiëntgebonden handelen - revalidatie	6	1,25
Logopedie - direct patiëntgebonden handelen - revalidatie	13	6,50
Logopedie - indirect patiëntgebonden handelen - revalidatie	24	7,25
Maatschappelijk werk - direct patiëntgebonden handelen - revalidatie	1	0,60
Maatschappelijk werk - indirect patiëntgebonden handelen - revalidatie	9	2,30
Muziektherapie - indirect patiëntgebonden handelen - revalidatie	2	0,42
Niet klinische verpleging - direct patiëntgebonden handelen - revalidatie	2	0,40
Niet klinische verpleging - indirect patiëntgebonden handelen - revalidatie		0,00
Psychologie - direct patiëntgebonden handelen - revalidatie	2	1,75
Totaal	112	47,57



9-9-2025
LaatsteAutorisatieDatum

8-9-2025
LaatsteFiatteerDatum

Jaar
2025

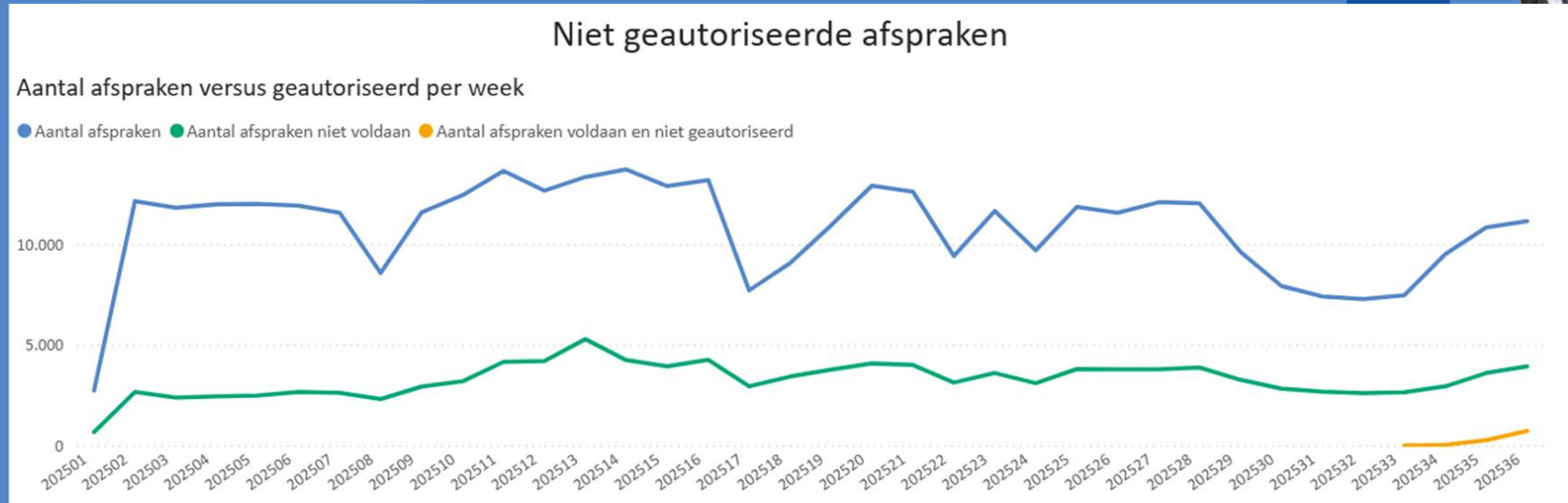
Agenda
Alle

Zorgverlener
Alle

Status
Alle

Week

- ☐ Week 36
- ☐ Week 35
- ☐ Week 34
- ☐ Week 33
- ☐ Week 32
- ☐ Week 31
- ☐ Week 30
- ☐ Week 29
- ☐ Week 28
- ☐ Week 27
- ☐ Week 26



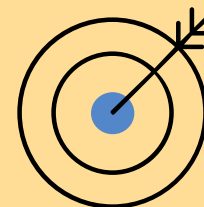
AgendaNaam	Aantal afspraken	Aantal niet voldaan	Aantal voldaan en geautoriseerd	Aantal voldaan en niet geautoriseerd	% Geautoriseerd
FYSIOTHERAPIE	14.347	2.322	11.821	204	98,30
ERGOTHERAPIE	9.424	1.817	7.544	63	99,17
REVALIDATIE-ARTSEN	5.725	1.100	4.563	62	98,66
FYSIOTHERAPIE ASSISTENTEN	825	243	542	40	93,13
MAATSCHAPPELIJK WERK	2.353	541	1.776	36	98,01
MEDISCHE PSYCHOLOGIE	4.815	1.367	3.424	24	99,30
ACTIVITEITENTHERAPIE	957	137	806	14	98,29
BEWEGINGSAGOGIEK	4.009	818	3.178	13	99,59
RRT	385	79	298	8	97,39
LOGOPEDIE	4.641	903	3.731	7	99,81
SOCIAAL AGOGISCH MEDEWERKER	292	108	178	6	96,74
POLIKLINISCHE VERPLEGING	967	143	822	2	99,76
PEDAGOGISCH MEDEWERKER	1.573	128	1.444	1	99,93
ADAPTATIE TECHNIEK	231	14	217		100,00
Totaal	55.064	10.710	43.874	480	98,92

Grip op data en sturen op betrouwbare informatie: toepassingen uit de praktijk



Behandelroute dashboard Revalidatieregister

*Data verbinden, zorg inzichtelijk maken en
samen leren.*



Omzetprognose

*Grip op omzet, gericht sturen en risico's
beheersen.*

Performance Portal

portal.performance.com/application

performance

Rapportages / Spiegelinformatie

Support

Forum

Formulieren

Configuratie

RN

Revalidatie Nederland

NEDERLANDSE VERENIGING VAN REVALIDATIEARTSEN

Filters

Jaartal

2024

Discipline

Alle

Direct/indirect

Alle

Gekozen filters

Actief: 0300, Hersenen - 448, NAH, cognitief/motorisch (Zorgvraag) - Klinisch - Poliklinisch - 2024

Informatie

Uren Eigen (uu:mm) 219:57

Uren BM (uu:mm) 170:38

Trajecten Eigen 16

Trajecten BM 136

BM instellingen 14

Selecteer eerst een discipline

Eigen

Verschil

BM

Inzet per discipline per week

Disciplinegroep	1	2	3	4	5	6	7	8	9	10	11	12	13	14	15	16	17	18	19	20	21	22	23	24	25	26	Totaal
2. Therapeuten tijd																											
Fysiotherapie																											51,3
Ergotherapie																											47,3
Therapie assistenten																											37,2
Logopedie																											19,4
Psychologie																											12,9
Maatschappelijk werk																											12,7
Bewegingstherapie																											10,8
Psychologisch mede...																											6,6
Muziektherapie																											6,0
Diëtetiek																											2,7
Cognitief trainer																											1,3
Hydrotherapie																											0,6
Activiteiten begeleid...																											0,2
Geestelijke verzorging																											0,2
Orthopedagogie																											
Therapeutische peute...																											
Totaal	14,9	13,9	14,0	13,5	12,3	10,4	12,4	12,9	9,9	10,9	9,8	9,4	7,2	7,5	7,9	8,9	5,1	3,7	3,8	5,2	4,6	2,2	2,7	1,9	2,5	1,6	209,0
4. Kliniek aantallen	5,1	5,0	5,1	4,7	4,6	3,9	3,8	3,6	2,7	2,9	2,3	2,2	1,6	1,4	1,4	1,3	0,8	0,6	0,6	0,4	0,3						54,1
1a. Arts/PA/VS tijd	1,3	0,7	0,6	0,9	0,8	0,5	0,7	0,5	0,4	0,5	0,3	0,4	0,3	0,2	0,2	0,2	0,0	0,2	0,1	0,2	0,0	0,1	0,0	0,1	0,0	0,0	9,2
3. Verpleging tijd	0,1	0,1	0,2	0,1	0,0	0,1	0,1	0,0	0,1	0,1	0,0		0,0	0,0	0,0	0,2	0,1			0,1	0,1	0,0	0,0	0,0	0,1	0,0	1,7
1b. Arts/PA/VS consu...																											
5. Overige aantallen																											

performance

17



Filters

Jaartal

2024

Discipline

2. Therapeuten tijd (Dis...

Direct/indirect

Alle

Gekozen filters

Actief: 0300, Hersenen - 449, NAH, cognitief/motorisch/communicatie (Zorgvraag) - Klinisch - 2. Therapeuten tijd - Fysiotherapie - 2024

Informatie

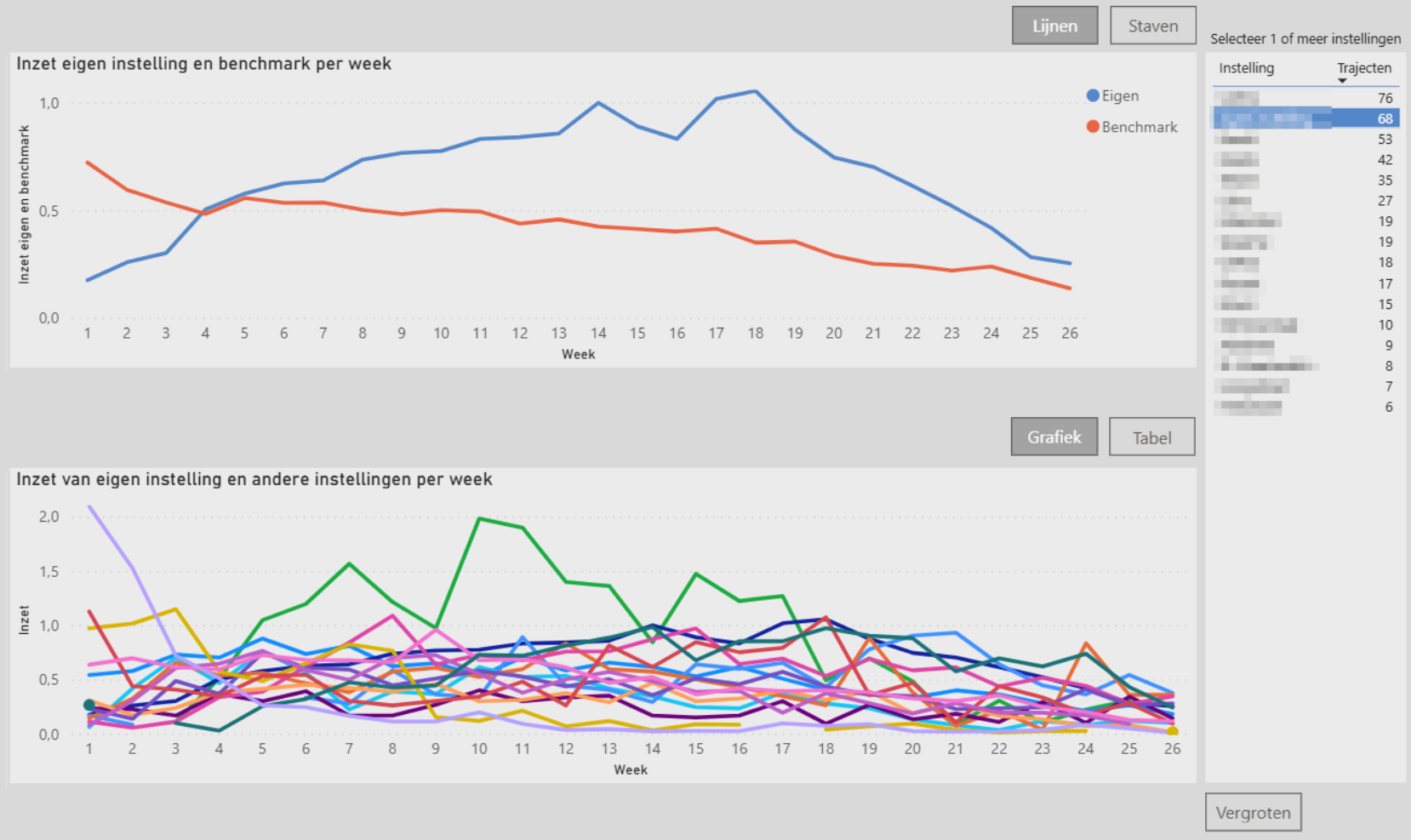
Uren Eigen (uu:mm) 74:47

Uren BM (uu:mm) 48:20

Trajecten Eigen 6

Trajecten BM 163

BM instellingen 13

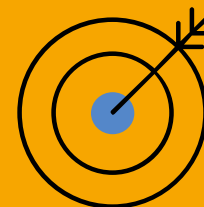


Grip op data en sturen op betrouwbare informatie: toepassingen uit de praktijk



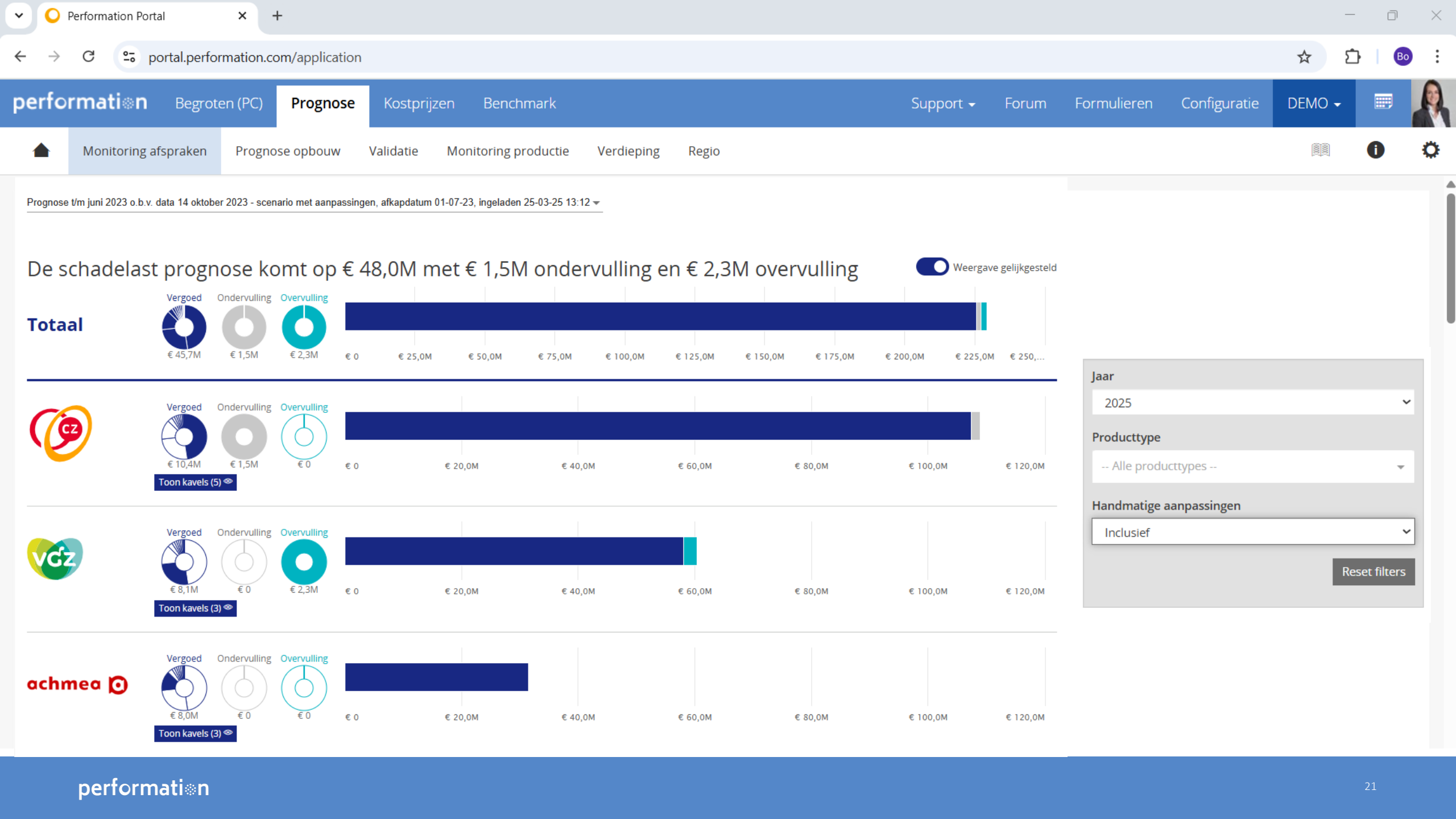
Behandelroute dashboard Revalidatieregister

*Data verbinden, zorg inzichtelijk maken en
samen leren.*



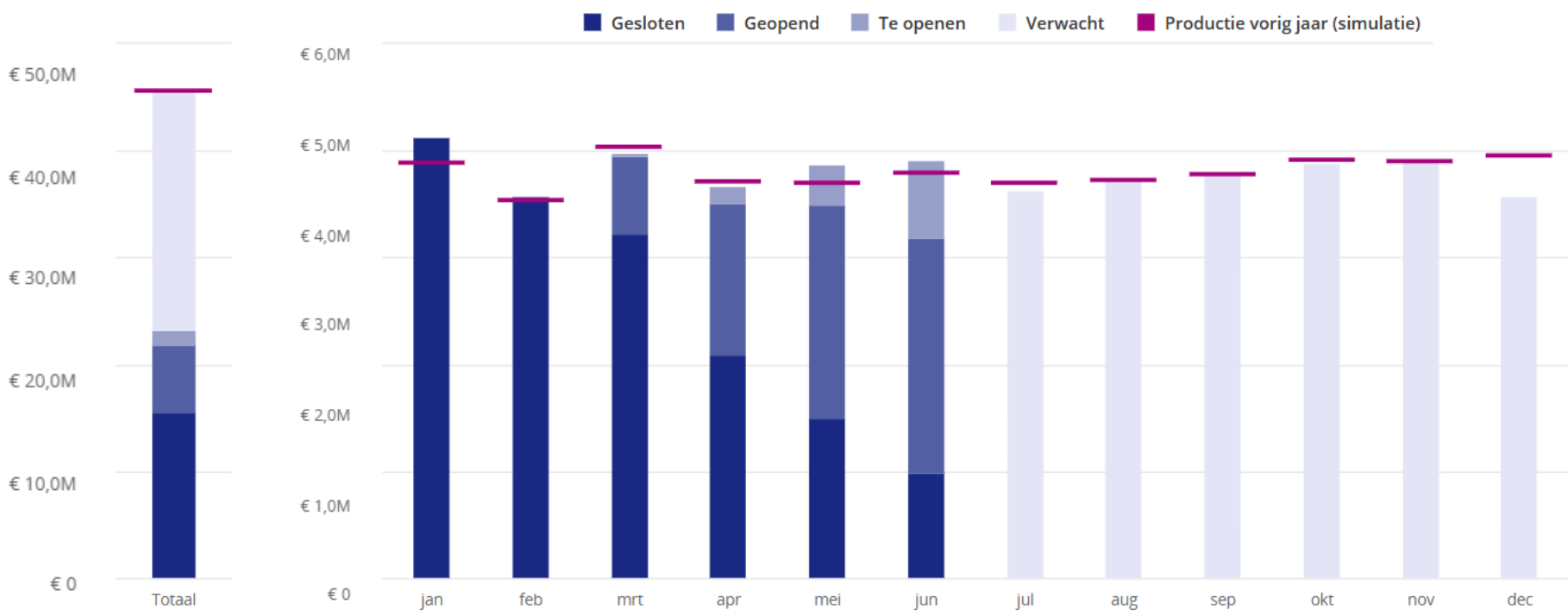
Omzetprognose

*Grip op omzet, gericht sturen en risico's
beheersen.*



Prognose t/m juli 2025 o.b.v. data 23 augustus 2025, afkapdatum 01-08-25, ingeladen 23-08-25 20:16

De prognose komt op 0,3% lagere schadelast t.o.v. productie vorig jaar (simulatie)



Jaar

2025

Producttype

-- Alle producttypes --

Inkoopconcern

-- Alle inkoopconcerns --

Handmatige aanpassingen

Inclusief

Indeling

NZa diagnose-indeling

-- Geen keuze --

-- Geen keuze --

